

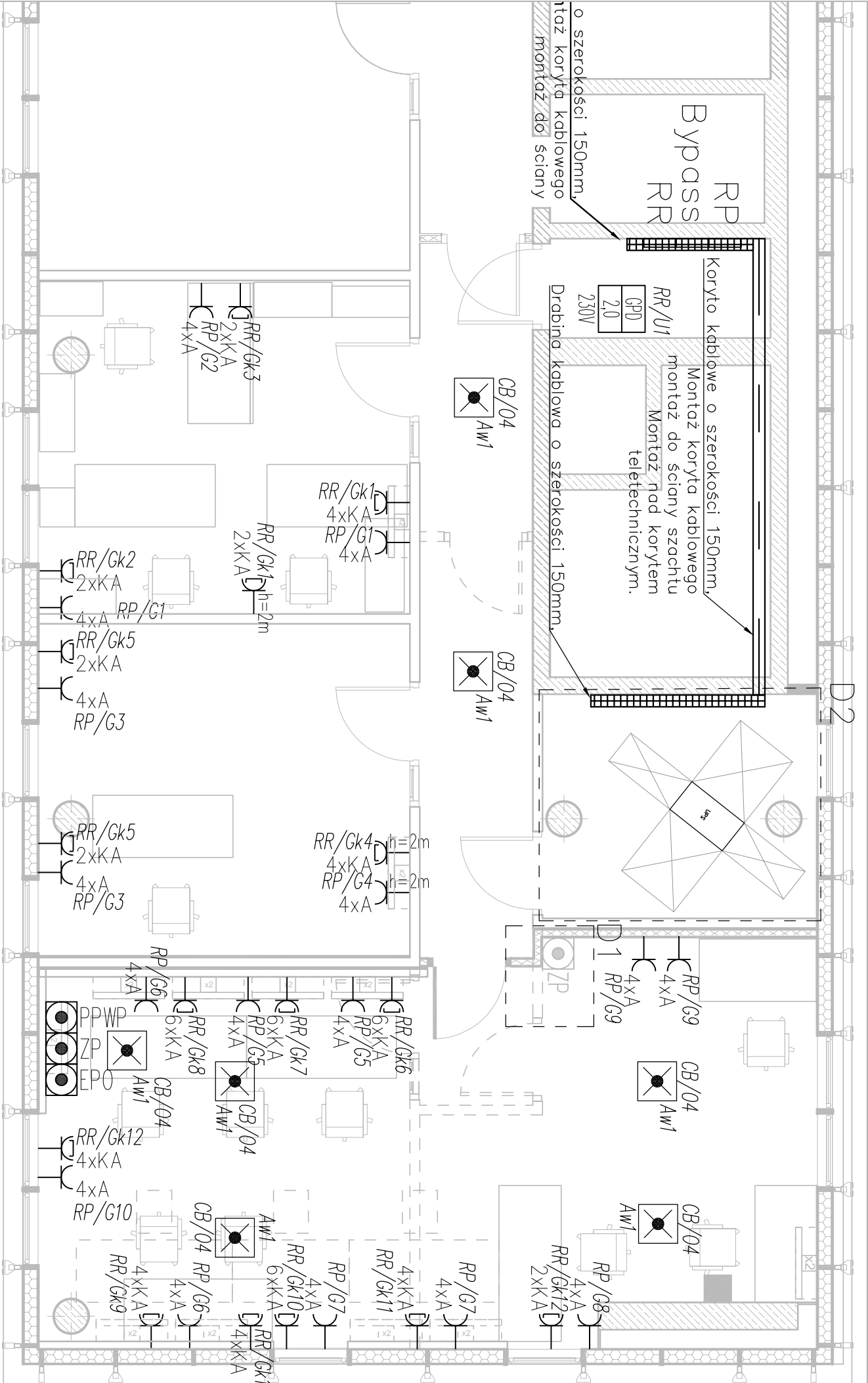
LEGENDA OPRAW OŚWIETLENIOVYCH:

Aw1 Oprawa oświetlenia otwartego przystosowana do pracy z centralną baterią wyprowadzoną w moduł komunikacyjny. Oprawa musi być dedykowana do współpracy z istniejącym systemem centralnej baterii.

Oprawy należy wpisać w obwód 04 istniejącej centralnej baterii przy zastosowaniu przewodów PH90.

LEGENDA:

- _A Gniazdo wtyczkowe, pojedyncze, montowane w kanałkach PCV 16 A; 250 V; IP20
- _A Gniazdo wtyczkowe, pojedyncze, wydzielone, montowane w kanałkach PCV 16 A; 250 V; IP20
- _A Urządzenie zasilane energią elektryczną nazwa urządzenia/moc [kW]/napięcie zasilania [V]
- _{xx} wyposażone w silnik (pompa, wentylator, sprężarka)
- _{line} Projektowana rozdzielnica
- _{PPWP} Przeciwpowozowy wyłącznik prądu
- _{ZP} Zestaw przycisków zawierający:
 - Przyciski do sterowania "łusek", cztery przyciski świecznikowe.
 - Przyciski sterowani słupków pożarowych, komplet.
- _{EP0} Przycisk EP0 dla zasilacza UPS.



NR REWIZJI:	DATA:	AUTOR ZMIAN:	OPIS ZMIAN:
JEDNOSTKA PROJEKTOWA:			
T KOS-EL T		PROJEKTOWAŁ:	
↓ INSTALACJE ELEKTRYCZNE ↓		inż. Mariusz Kosiorz	
Mariusz Kosiorz		OPRACOWAŁ:	
ul. Badesztynsa 72, 41-814 Zabrze		nr upr. 585/01	
NAZWA INWESTYCJI:		SPRAWDZIŁ:	
Rozbudowa Działu Monitoringu i		PODPIS:	
Bezpieczeństwa w budynku		REWIZJA:	
Muzeum Śląskiego		NR RYSUNKU:	
ADRES INWESTYCJI:		E-01	
Muzeum Śląskie w Katowicach		NAZWA RYSUNKU:	
ul. T. Dobrowolskiego 1		Plan instalacji elektrycznych	
40-205 Katowice		DATA:	
INWESTOR:		09.2018	
Muzeum Śląskie w Katowicach		SKALA:	
ul. T. Dobrowolskiego 1		- A4	
40-205 Katowice		FORMAT:	
Prawa autorskie do rysunku posiada KOS-EL.		BRANŻA:	
Nie jest możliwe kopiowanie lub wykorzystywanie rysunku bez zgody autora.		IE	
		FAZA:	
		1/1	
		PW	

D1 – Detal:
Obecna lokalizacja przycisków do sterowania "łusek" oraz słupków pożarowych.

D2 – Detal2:
Pomieszczenie techniczne w którym posadowione są: rozdzielnica RBMS, rozdzielnica 5R2, rozdzielnica 5R02.

- Uwaga:
- Oświetlenie podstawowe, floorboxy oraz przyciski sterowania rolet znajdują się poza zakresem opracowania.
 - Rozmieszczenie łączników oświetlenia podstawowego zgodnie z nową aranżacją należy uzgodnić z przedstawicielem Inwestora podczas realizacji zamierzenia budowlanego.
 - Kanady instalacyjne zostały wydane w dokumentacji niskoprądowej.